

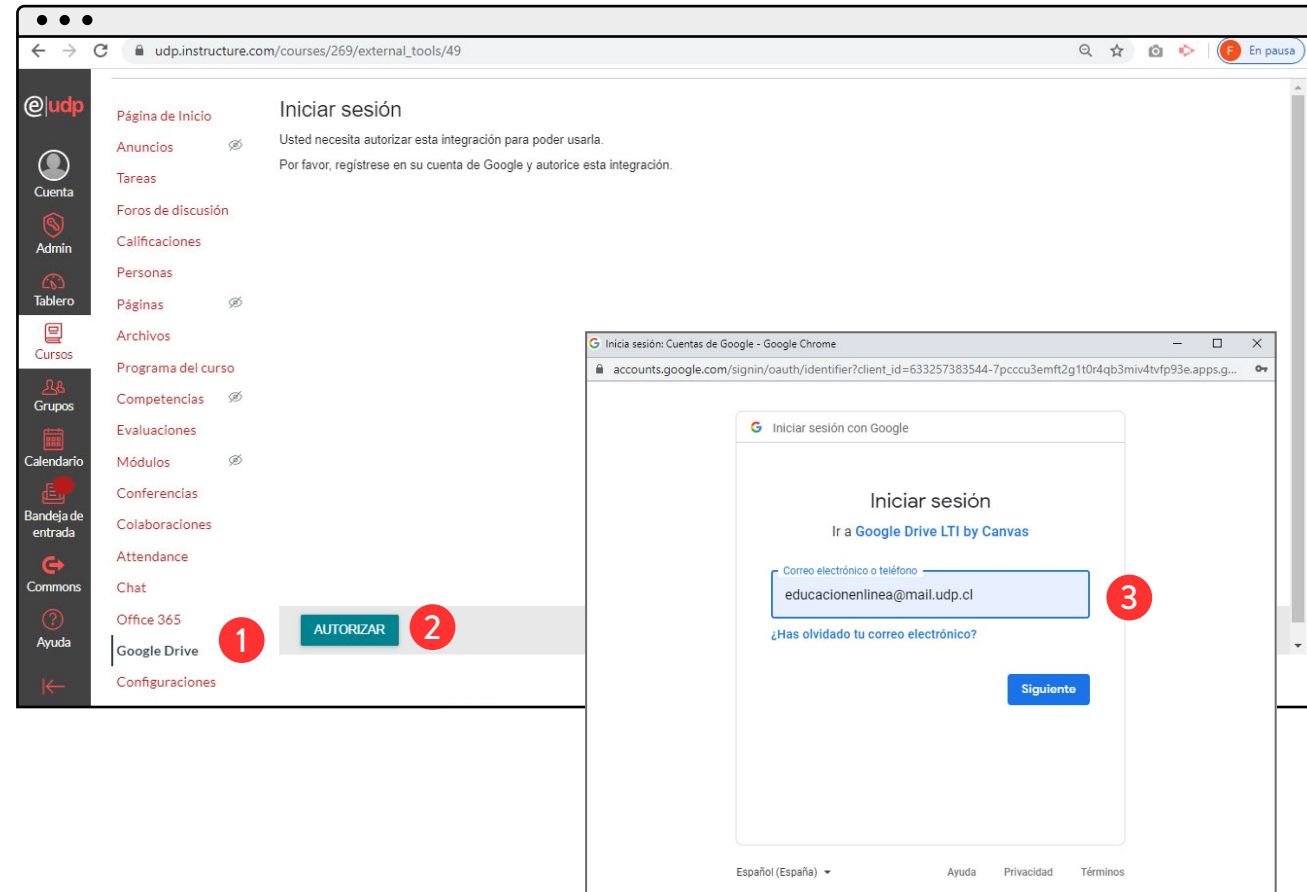
## Uso de Google Drive en Canvas

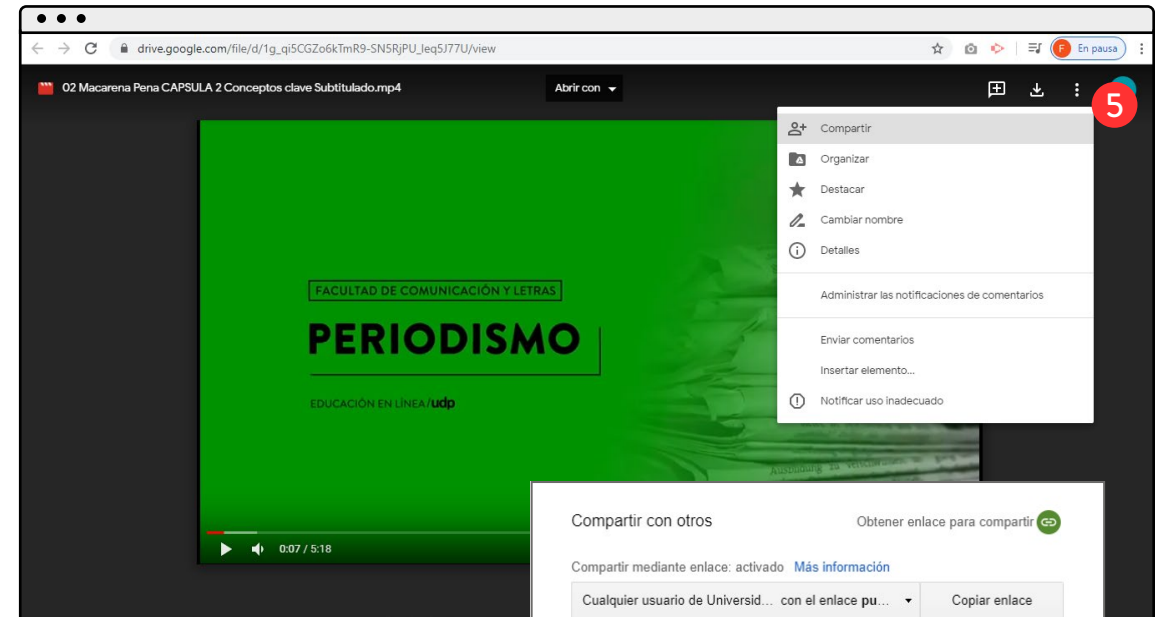
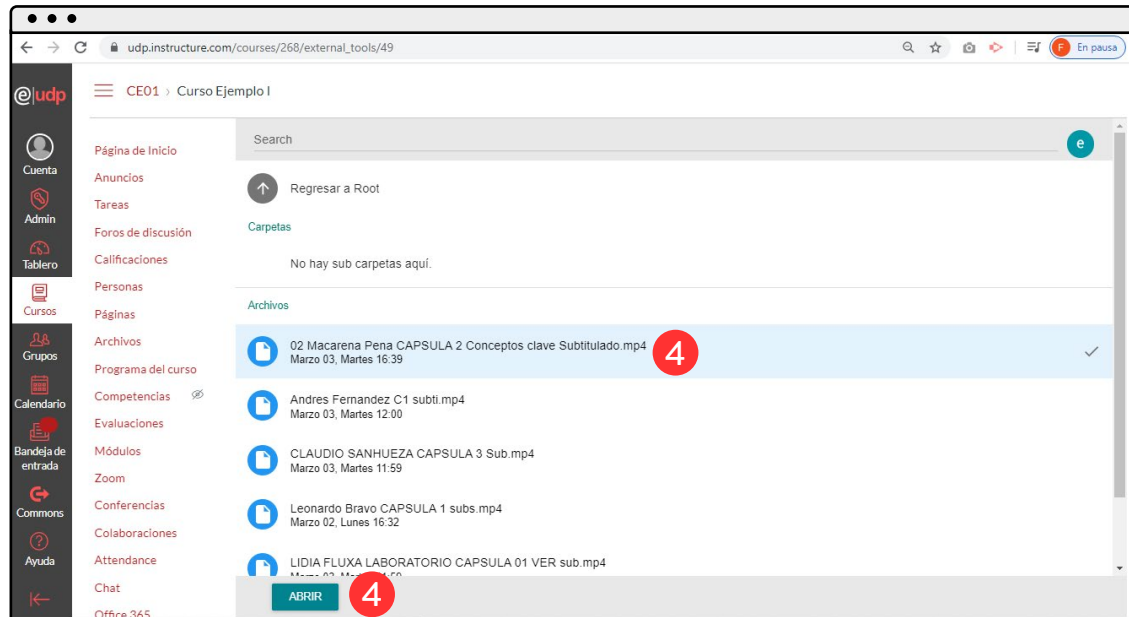
**Google Drive** al ser una herramienta de alojamiento de archivos, ya está incorporado en el menú de navegación del curso en Canvas. Esto te permitirá vincular tu cuenta Drive del **mail.udp.cl** con Canvas y así poder acceder y compartir tus archivos desde la misma plataforma.

Te sugerimos hacer uso de esta herramienta cuando necesites compartir archivos muy pesados como videos, documentales, etc.

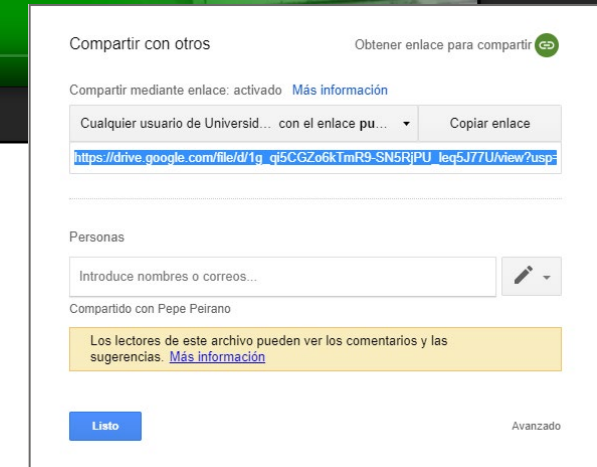
Para compartir archivos de Google Drive con tus estudiantes dentro de tus cursos de Canvas puedes seguir los siguientes pasos:

- 1 En la Navegación del curso, haga clic en el enlace Google Drive.
- 2 Pulse autorizar y permita acceso desde su cuenta de Gmail si es primera vez que utiliza el Drive.
- 3 En una ventana, ingrese su correo **mail.udp.cl** y contraseña.





- 4 Haga clic en el nombre del archivo que desea abrir. Luego diríjase a la parte inferior de la ventana y haga clic en el botón **Abrir**.
- 5 En una nueva pestaña del navegador se abrirá el archivo seleccionado. Para compartir el archivo con sus estudiantes, pulse el botón **Más acciones** y haga clic en **Compartir**.
- 6 Se abrirá la ventana **Compartir con otros**. En la parte superior derecha, haz clic en **Obtener enlace para compartir** y podrás enviar un enlace del archivo a tus estudiantes, pegando el enlace en bandeja de entrada o en anuncios.



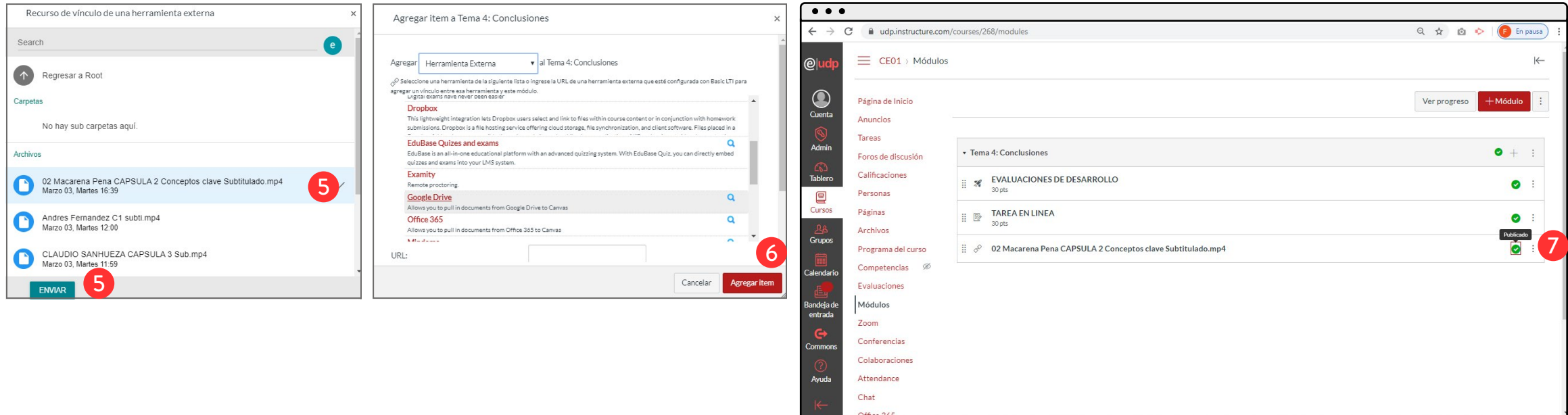
## ¿CÓMO AÑADIR ARCHIVOS DE DRIVE A MÓDULOS DE CANVAS?

1 En la navegación del curso, haga clic en Módulos. Luego, añadir elemento pulsando +.

2 En la nueva ventana selecciona **Herramienta externa**, luego **Google Drive**. y **Agregar ítem**.

3 Pulse autorizar y permita acceso desde su cuenta de Gmail si es primera vez que utiliza el Drive.

4 En una ventana, ingrese su correo **mail.udp.cl** y contraseña.



- 5 Haz clic en el nombre del archivo que deseas abrir. Luego diríjase a la parte inferior de la ventana y haga clic en **Enviar**.
- 6 Haz clic en **Agregar ítem**.
- 7 Ya podrás visualizar en los módulos el archivo Drive vinculado. Para finalizar el proceso, presiona **Publicar** ✓.